

Seit den Pflegestärkungsgesetzen und den damit verbundenen Änderungen weg von den Pflegestufen hin zu Pflegegraden wurde auch der zusätzliche Entlastungsbeitrag eingeführt. Dieser ermöglicht es allen Menschen mit einem Pflegegrad zusätzliche Leistungen in Anspruch nehmen zu können. Bis zu einer Höhe von monatlich 125,- € werden diese Leistungen von der Pflegeversicherung erstattet.

Die Leistungen müssen dazu von einem anerkannten Anbieter erbracht werden. Dies sind oftmals soziale Dienste und Pflegegedienste.

Als anerkannter Anbieter der sog. Entlastungsleistungen können wir die Leistungen auch direkt mit der Pflegekasse abrechnen. Sie brauchen sich somit um nichts zu kümmern.

Sie nutzen Ihren Entlastungsbeitrag noch nicht? Dann sprechen Sie uns doch einfach an! Gemeinsam finden wir dann Ihr individuelles Leistungsangebot.

Wir freuen uns auf Sie!



Geschäftszeiten

Tag	Öffnungszeiten
Montag	9:00 – 15:00 Uhr
Dienstag	9:00 – 15:00 Uhr
Mittwoch	9:00 – 15:00 Uhr
Donnerstag	9:00 – 15:00 Uhr
Freitag	9:00 – 15:00 Uhr

Sozialbetreute Hilfen e.V.

Geschäftsstelle

Erich-Weinert-Straße 35

18507 Grimmen

Tel.: 038326 84565

FAX 038326 45939

E-Mail: kontakt@sbh-grimmen.de

Internet: www.sbh-grimmen.de



Sozialbetreute Hilfen e.V.
Grimmen

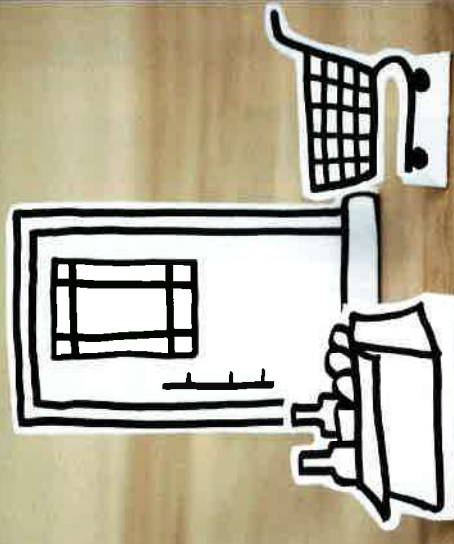


Sozialbetreute Hilfen e.V.

Ihr sozialer Ansprechpartner
in Vorpommern

Sozialbetreute Hilfen e.V.
Grimmen

S E R V I C E



Entlastungsbeitrag nutzen

Hilfe für Pflegebedürftige, Familien
und Angehörige

Alltagsbegleitung

Unterstützung in der häuslichen Umgebung mit dem Ziel von Entlastung und Erhalt von Kommunikation und sozialer Kontakte.

- z.B. durch:
- Spaziergänge
 - Besuche bei Familie und Freunden ermöglichen
 - Begleitung bei Friedhofsbesuchen
 - Begleitung bei kulturellen Aktivitäten
 - Begleitung zu Terminen (Arztbesuchen, etc.)
 - Unterstützung beim Ausfüllen von Anträgen u. ä.

Einzelbetreuung

Hilfe und Unterstützung für alleinlebende Menschen zur Bewältigung des Alltags und zur Vorbeugung von Einsamkeit.

- z.B. durch:
- Aufrechterhalten bzw. entwickeln einer Tagesstruktur
 - Unterstützung bei Hobbys
 - Durchführung von Beschäftigungsaktivitäten
 - Erinnerungsarbeit (insbes. bei Demenz)
 - Entspannende Aktivitäten
 - Erhalt und Förderung der Motorik
 - Sicherungsbesuche
 - Anwesenheit zur Entlastung der Angehörigen

Familienentlastende und -unterstützende Dienste

Entlastung und Unterstützung von gemeinsam mit einer pflegebedürftigen Person in Gemeinschaft lebender Angehöriger:

- z.B. durch:
- Anwesenheit einer Betreuungsperson zur Entlastung
 - Aktivierung der Pflegebedürftigen durch Beschäftigung
 - Gespräche und Erinnerungsarbeit
 - Sicherheitsbesuche, z.B. bei dienstlicher Abwesenheit
 - Freizeit für Angehörige ermöglichen
 - Intervention bei Krisen

Haushaltsnahe Dienstleistungen

Assistenz und Übernahme von Tätigkeiten im Haushalt die für den Pflegebedürftigen nicht mehr allein möglich sind.

- z.B.:
- (gemeinsamer) Einkauf
 - Unterstützung bei der Reinigung der Wohnung
 - Hilfe bei der Pflege der Wäsche
 - Unterstützung bei der Organisation weiterer Dienste (Mittagessen, etc.)

Unsere Leistungen im Überblick

Rufen Sie uns an! Nutzen auch Sie Ihre Leistung!

Hilfe für Pflegebedürftige, Familien
und Angehörige

ÜBER UNS

Wir, der Sozialbetreute Hilfen e.V., blicken bereits auf eine über 20-jährige Geschichte zurück. Seit 1997 sind wir als sozialer Ansprechpartner und Träger in Girmmen und Vorpommern aktiv. Seit dem Jahr 2002 auch als anerkannter Betreuungsverein. Neben den Entlastungsleistungen umfasst unser Spektrum u.a. auch Leistungen der Eingliederungs- und Familienhilfe (z.B. ABW und HZE). Darüber hinaus öffnen Mo-Fr unsere Begegnungsstätten "Strohalm" und "Lichtblick" ihre Türen für Besucher.

